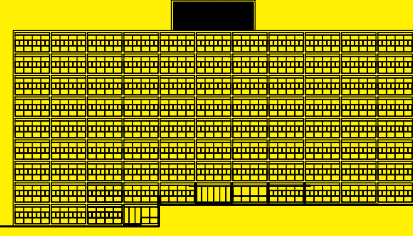
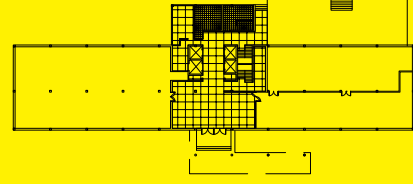


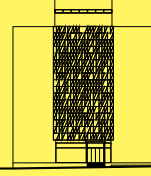
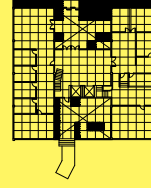
Edificio Sucre (Antigua Sede del Mobil Oil Company) | Arq. Donald E. Hatch | 1957-1959  
Ing. Claudio Cremer



Ministerio del Poder Popular para el Turismo

(Antigua Embajada de los Estados Unidos) | Arq. Donald E. Hatch | 1957-1959

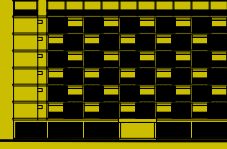
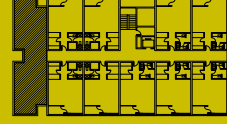
Ing. Claudio Cremer



Hotel Monserrat | Guinand & Benacerraf, Arquitectos | 1950 - 1953

Arq. Emile Vestuti

Arq. Roger Halle

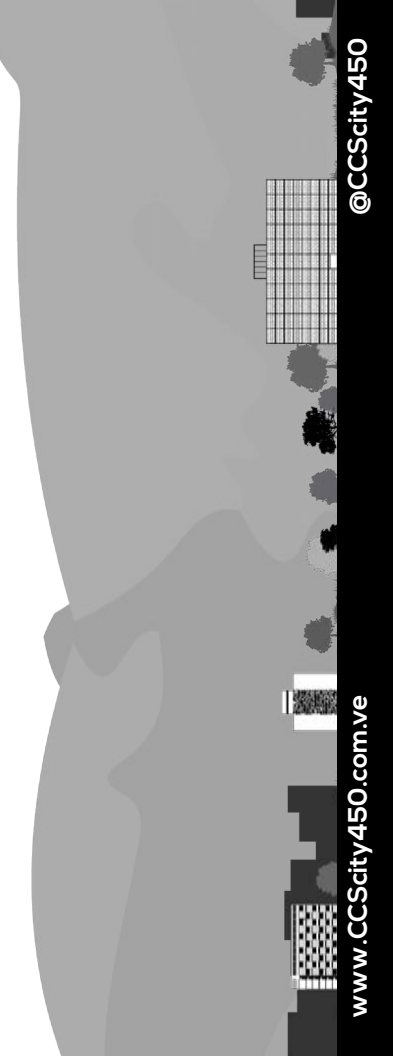


[S 07] CIUDAD JARDÍN

CARACAS | 450 ANIVERSARIO

| Altamira y La Floresta

Recorrido urbano



## [S 07] CIUDAD JARDÍN | Altamira y La Floresta

Recorrido urbano

La **Urbanización Altamira** es una de las primeras urbanizaciones desarrolladas por el urbanista y promotor Luis Roche al este del valle de Caracas; a partir del desarrollo de dos ejes viales notables que vinculan al Parque Nacional El Ávila con la Plaza Altamira, esta última haciendo borde sobre la antigua carretera del este, hoy conocida como Avenida Francisco de Miranda. La zona baja de la urbanización ha sido testigo de un vertiginoso y destacado desarrollo de edificaciones emblemáticas como los edificios Altamira, Mónaco, Palic, Cadore, Mayflower, Universe, **Hotel Montserrat**, entre otros.

La **Urbanización La Floresta**, desarrollada en los terrenos de la antigua hacienda San José, y de la cual se conservan elementos fundamentales de valor patrimonial como su casa principal, hoy Centro de Arte La Estancia, y algunas de las chimeneas de los trapiches de la misma, ubicados en un conjunto residencial privado. La imponente presencia de la vegetación existente, contrasta con algunas edificaciones de jerarquía y altura como la antigua **Embajada de los Estados Unidos en Venezuela** y el **Edificio Sucre**, sobre el desarrollo fundamentalmente residencial de quintas aisladas.



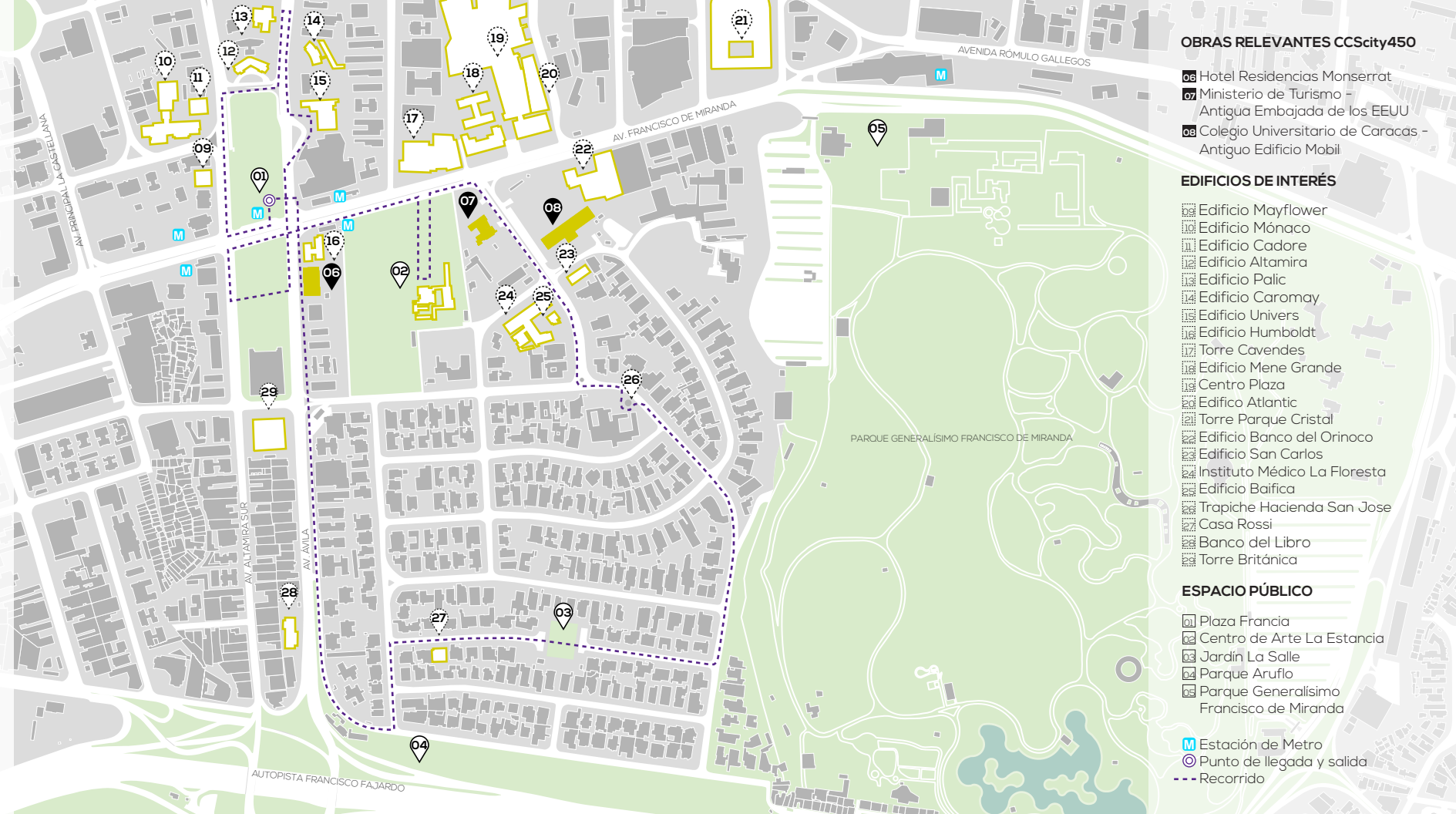
Plaza Francia - Hotel Montserrat



Av. Francisco de Miranda - Ministerio de Turismo - Antigua Embajada E.E.U.U.



Colegio Universitario de Caracas | Antiguo Edificio Mobil



### OBRAS RELEVANTES CCScity450

- 06 Hotel Residencias Montserrat
- 07 Ministerio de Turismo - Antigua Embajada de los EEUU
- 08 Colegio Universitario de Caracas - Antiguo Edificio Mobil

### EDIFICIOS DE INTERÉS

- 09 Edificio Mayflower
- 10 Edificio Mónaco
- 11 Edificio Cadore
- 12 Edificio Altamira
- 13 Edificio Palic
- 14 Edificio Caromay
- 15 Edificio Univers
- 16 Edificio Humboldt
- 17 Torre Cavendes
- 18 Edificio Mene Grande
- 19 Centro Plaza
- 20 Edificio Atlantic
- 21 Torre Parque Cristal
- 22 Edificio Banco del Orinoco
- 23 Edificio San Carlos
- 24 Instituto Médico La Floresta
- 25 Edificio Baifica
- 26 Trapiche Hacienda San Jose
- 27 Casa Rossi
- 28 Banco del Libro
- 29 Torre Británica

### ESPACIO PÚBLICO

- 01 Plaza Francia
- 02 Centro de Arte La Estancia
- 03 Jardín La Salle
- 04 Parque Aruflo
- 05 Parque Generalísimo Francisco de Miranda

- M Estación de Metro
- ⊙ Punto de llegada y salida
- - - Recorrido

